

Protéger et conserver votre patrimoine arboré

Avec la prise de conscience du développement durable et de son application dans la gestion des espaces verts, Aliwen vous permet d'agir directement sur:

La prévention du risque

par la connaissance de l'**état sanitaire de vos arbres**: planification optimisée des interventions sur votre patrimoine arboré, localisation des arbres malades et/ou dangereux

La rationalisation des coûts

grâce à l'**optimisation des tâches d'entretien** et l'estimation de la **valeur ornementale** de chaque arbre

L'amélioration de la biodiversité

par la gestion de la **biodiversité de votre patrimoine arboré**: identification, dénombrement, positionnement, densité de plantation, fréquence et répartition des genres et espèces

La contribution au développement durable

par l'estimation du stock **carbone de vos arbres** (quantité de CO₂ fixée par an) afin de quantifier l'implication de votre patrimoine arboré dans le bilan carbone de la ville et la compensation des émissions de gaz à effets de serre



Analyser,
c'est déjà protéger

www.aliwen.com

Aliwen s.a.

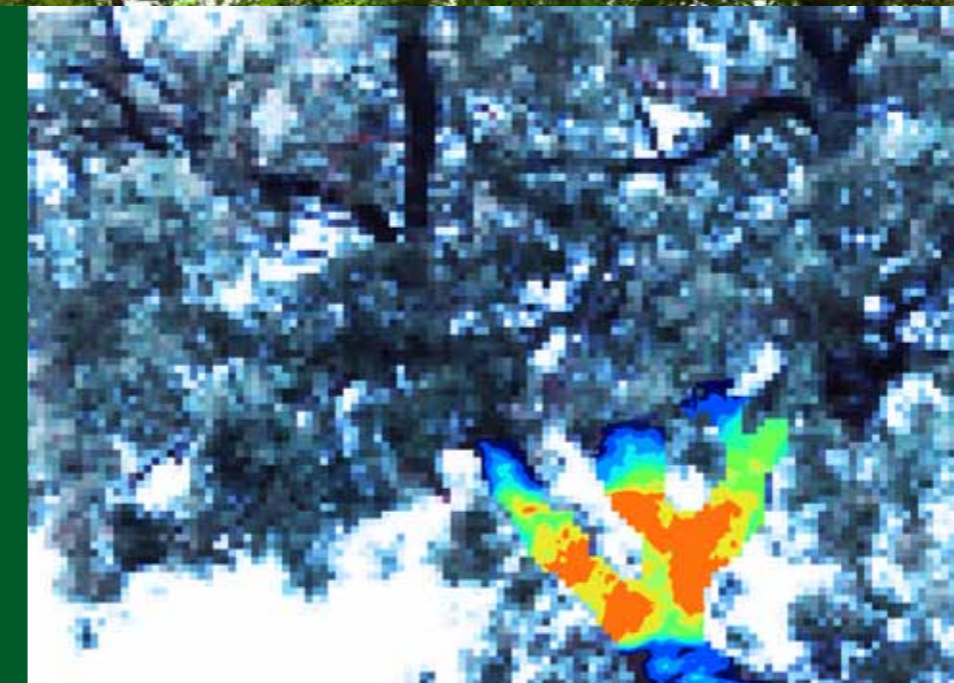
Avenue Georges Lemaître, 54

6041 Gosselies - Belgique

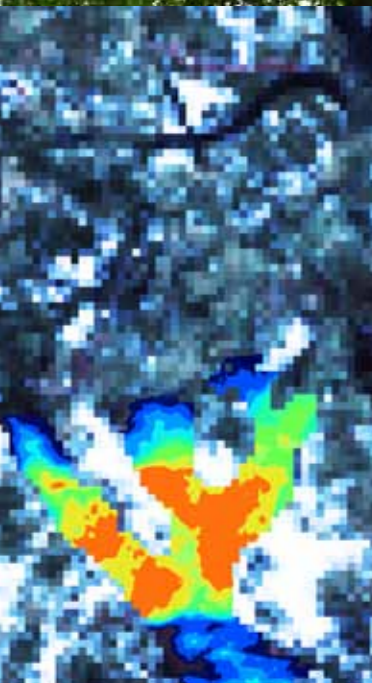
T +32 (0)71 35 70 64

F +32 (0)71 35 73 64

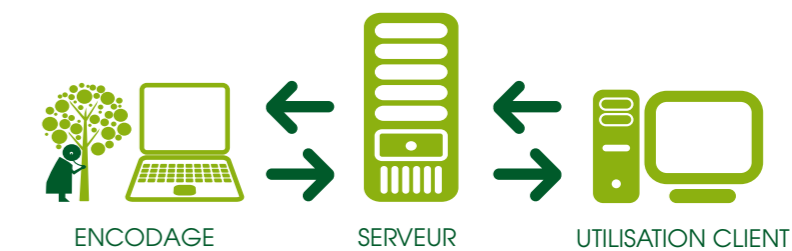
info@aliwen.com



Il faut un bon diagnostic
pour prendre
de bonnes décisions



Diagnostiquer pour prendre de bonnes décisions



Aliwen Tree Manager®

Analyser, c'est déjà protéger

Créée en 2003, la société Aliwen vous propose des solutions de gestion basées sur des technologies les plus performantes dans le domaine de l'arboriculture ornementale.

Son équipe de bio-ingénieurs spécialistes des arbres (phytopathologiste, physiologiste,...) a acquis un savoir-faire et une expérience inégalés grâce à de nombreuses réalisations en Belgique et à l'étranger dans le domaine de la gestion des arbres et espaces verts.

Aliwen vous propose des solutions et des outils pour optimiser la gestion de vos arbres

L'inventaire complet de votre patrimoine arboré

- Identification, numérotation, mesure des dimensions, positionnement géographique et cartographie

Le diagnostic phytosanitaire, de stabilité et de vitalité des arbres pour évaluer leur état de santé

- Identification des causes et symptômes des maladies ou des stress environnementaux
- Evaluation de la dangerosité des arbres par sondage du bois au tomographe à ondes sonores
- Quantification du dépérissement par fluorescence chlorophyllienne et mesure de l'efficacité des traitements de revitalisation

Le plan de gestion de vos sites (parc, voirie, golf...)



L'Aliwen Tree Manager® (ATM), outil unique et innovant, associe une base de données à une application informatique de gestion des arbres accessible par Internet.

L'ATM répond aux exigences des gestionnaires d'espaces verts tout en fournissant des réponses concrètes dans le cadre d'une politique de développement durable.

Grâce à cet outil développé en exclusivité par l'équipe d'Aliwen, et à partir des données d'un inventaire sanitaire de vos arbres, l'ALIWEN TREE MANAGER® vous permet de :

- Connaître le nombre, l'âge, la diversité et la valeur de vos arbres
- Localiser vos arbres malades et/ou dangereux sur une carte dynamique
- Planifier toutes les interventions thérapeutiques et d'entretiens sur vos arbres
- Suivre l'évolution sanitaire de vos arbres et en conserver l'historique
- Etablir une traçabilité fiable sur votre patrimoine arboré